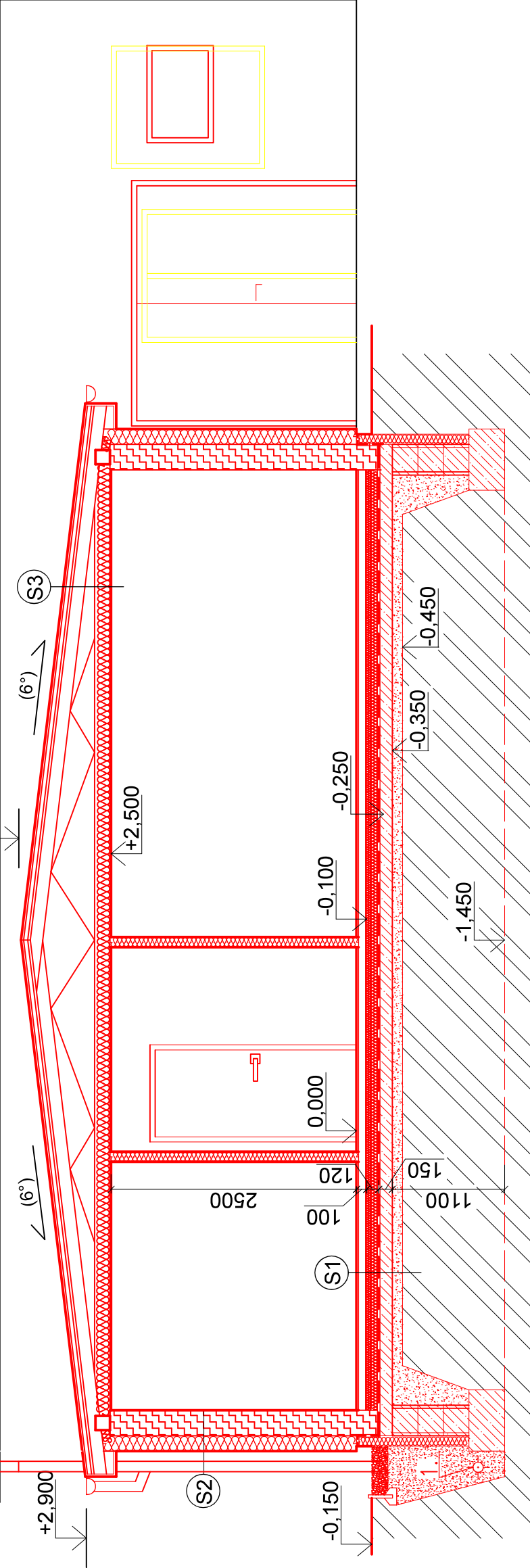
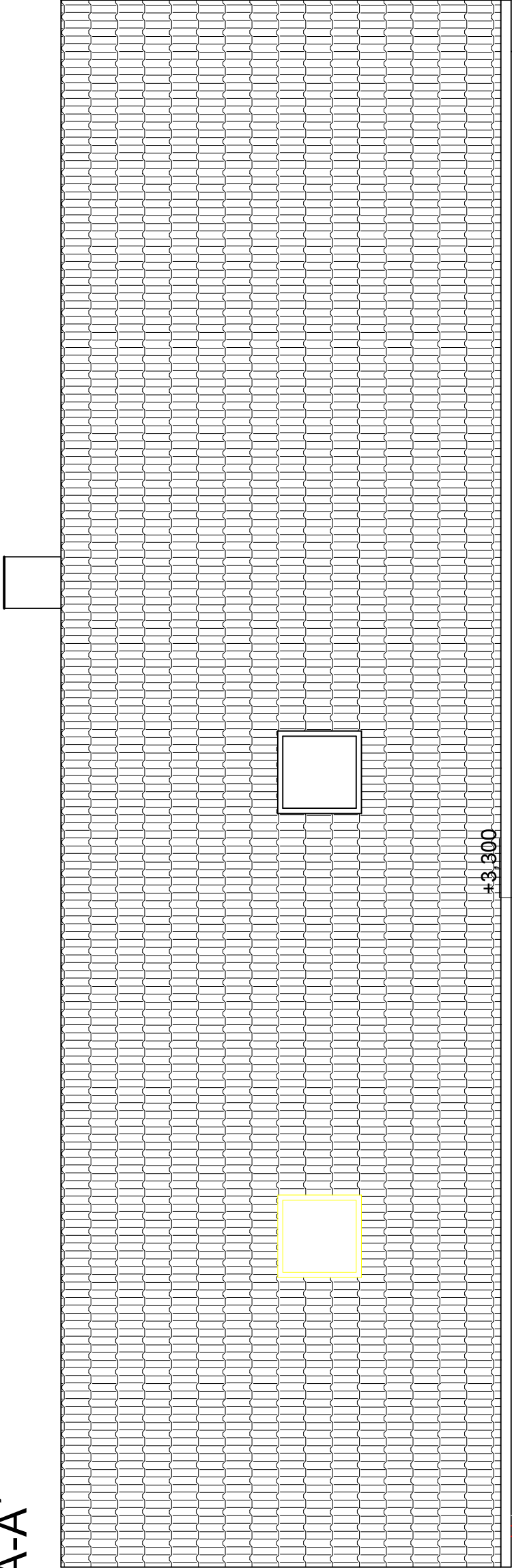


ŘEZ A-A'



VÝPIS SKLADEB

- S1

— vinyl (lepící systém)

— betonová mazanina tl.80mm

— polystyren tl.120mm

— hydroizolace

— betonová deska tl. 150mm

— kamenivo tl.100mm
- S2

— silikátová omítka

— stěrka s armovací tkaninou 5mm

— tepelná izolace EPS tl.150mm

— dřevěná konstrukce vyplněná minerál. vatou tl. 120mm

— rasť pozink. ocel na SDK

— parotěsná fólie

— SDK

— malba interiérová
- S3

— plechová krytina

— plný záklop z prken

— kontralatě

— difuzní fólie

— plný záklop z prken

— krokve 120mm

— tepelná izolace vata 150mm

— SDK podhled

TATO PROJEKTOVÁ DOKUMENTACE SLOUŽÍ POUZE PRO ÚČELY STAVEBNÍHO POVOLENÍ, NEJEDNÁ SE O REALIZAČNÍ PROJEKTOVOU DOKUMENTACI.

AKCE:	Přístavba kotelny a administrativní části Pila Hrachovec		MÍSTO: Hrachovec [647624]
	č. parcel 1110/9 a 1110/38		STUPEŇ: dokumentace pro DUR + DSP
	GENERÁLNÍ PROJEKTANT:	Nikola Sovák Zašovská 724, 757 01 Valašské Meziříčí	VARIANTA: -
	AUTORIZOVAL:	Ing. Michal Podešva, Křížná 35/637 Valašské Meziříčí 75701	DATUM: 6/2023
	INVESTOR:	Pila Hrachovec s.r.o., Hrachovec 281, 75701 Valašské Meziříčí	FORMÁT: A3
	KONTROLOVAL:	Ing. Michal Podešva	ARCH. ČÍS.: -
VYPRACOVAL:		Nikola Sovák	MĚŘÍTKO: -
OBJEKT:		PŘÍSTAVBA KOTELNY A ADMINISTRATIVNÍHO OBJEKTU	
ČÁST:		D 1.1 Architektonicko-stavební řešení	
VÝKRES:		ŘEZ A-A'	
		ČÍS VÝKR.: D.1.1-03	